



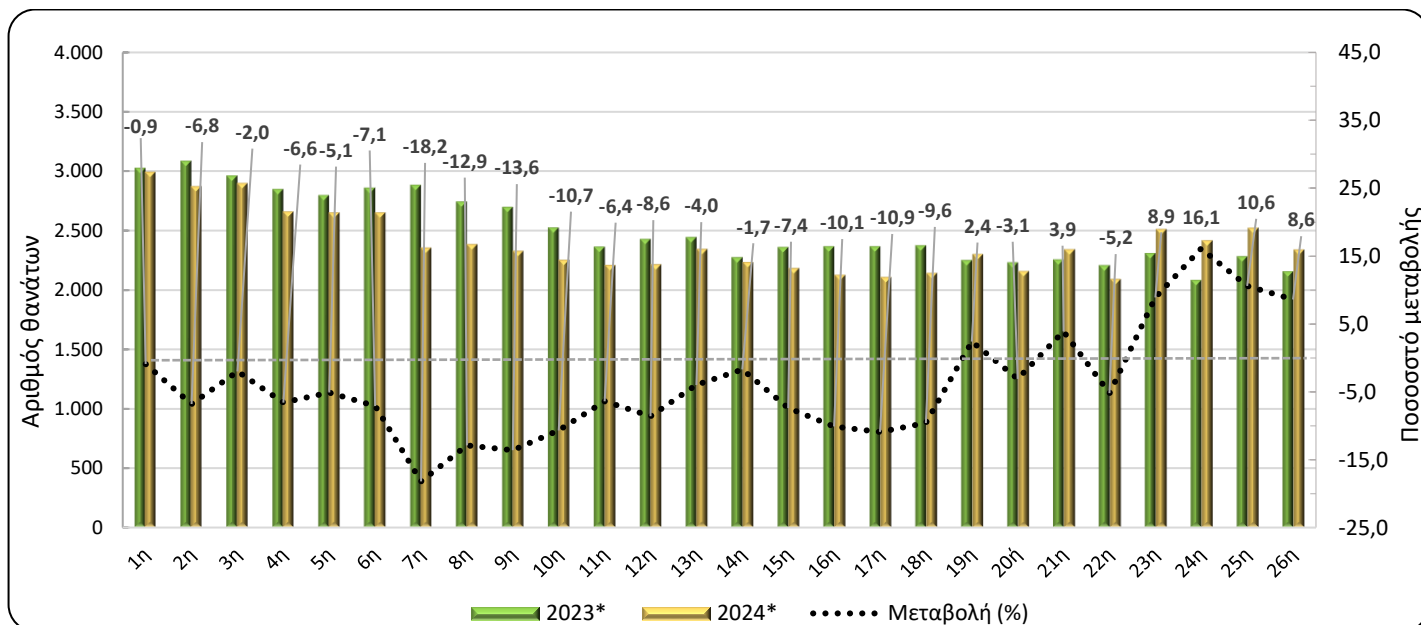
## ΕΒΔΟΜΑΔΙΑΙΑ ΣΤΟΙΧΕΙΑ ΘΑΝΑΤΩΝ: Περίοδος 1<sup>η</sup> έως 26<sup>η</sup> εβδομάδα, 2024

Η Ελληνική Στατιστική Αρχή (ΕΛΣΤΑΤ) ανακοινώνει τα προσωρινά στατιστικά στοιχεία που αποτυπώνουν την εβδομαδιαία εξέλιξη των θανάτων για την περίοδο από την πρώτη (1<sup>η</sup>) έως και την εικοστή έκτη (26<sup>η</sup>) εβδομάδα του έτους 2024 (1/1/2024 – 30/6/2024). Τα στοιχεία αναφέρονται στους θανάτους που έλαβαν χώρα στην Ελληνική επικράτεια, κατά την εν λόγω περίοδο, οι οποίοι προκλήθηκαν από διάφορες αιτίες περιλαμβανομένων των θανάτων λόγω της πανδημίας Covid-19.

Τα στοιχεία που περιλαμβάνονται στη δημοσίευση αυτή καταρτίζονται στο πλαίσιο της έρευνας Φυσικής Κίνησης Πληθυσμού (ΦΚΠ) και προέρχονται από στοιχεία που διαβιβάζονται από τα Ληξιαρχεία των Δημοτικών Αρχών σύμφωνα με τα γεγονότα θανάτων που έχουν δηλωθεί και καταχωρηθεί μέχρι την ημερομηνία διαβίβασής τους. Εκπρόθεσμες δηλώσεις θανάτων που διαβιβάζονται στην ΕΛΣΤΑΤ ενσωματώνονται, μετά την υποβολή τους, στην ημερομηνία του συμβάντος.

Σύμφωνα με τα στοιχεία αυτά, **οι θάνατοι στην Ελλάδα κατά τις πρώτες είκοσι έξι (26) εβδομάδες του 2024 (1/1/2024 – 30/6/2024) ανήλθαν σε 62.351** (31.448 άνδρες και 30.903 γυναίκες), ενώ **κατά το αντίστοιχο διάστημα του 2023 (2/1/2023 – 2/7/2023) είχαν ανέλθει σε 65.164** (32.907 άνδρες και 32.257 γυναίκες) σημειώνοντας μείωση κατά 2.813 θανάτους (-4,3%). Μείωση κατά 4.166 θανάτους (-6,3%) σημειώθηκε σε σχέση με το μέσο όρο των συνολικών θανάτων των πρώτων είκοσι έξι (26) εβδομάδων για τα έτη της περιόδου 2018 – 2023 (66.517 θάνατοι). Τα αντίστοιχα ποσοστά μεταβολής, ανά έτος, για την περίοδο 2018 - 2023 ανέρχονται σε -11,9% το 2023 σε σχέση με το 2022 (73.941), 6,6% το 2022 σε σχέση με το 2021 (69.377), 7,6% το 2021 σε σχέση με το 2020 (64.506), -1,5% το 2020 σε σχέση με το 2019 (65.495) και 8,0% το 2019 σε σχέση με το 2018 (60.616) (Πίνακες 1, 2, 3 και 4).

Γράφημα 1. Εβδομαδιαία εξέλιξη των θανάτων, τις εβδομάδες 1<sup>η</sup> – 26<sup>η</sup>, 2023 και 2024



\* Προσωρινά στοιχεία

### Πληροφορίες για μεθοδολογικά θέματα:

Διεύθυνση Στατιστικών Πληθυσμού, Απασχόλησης & Κόστους Ζωής  
Τμήμα Στατιστικών Πληθυσμού και Μετανάστευσης  
Γεωργία Θυμόγλου, τηλ.: 213 135 2175, e-mail: [g.thymoglou@statistics.gr](mailto:g.thymoglou@statistics.gr)  
Χρήστος Χρήστου, τηλ.: 213 135 2884, e-mail: [c.christou@statistics.gr](mailto:c.christou@statistics.gr)  
Μηλαίου Άννα, τηλ.: 213 135 2934, e-mail: [a.milaiou@statistics.gr](mailto:a.milaiou@statistics.gr)

### Πληροφορίες για παροχή δεδομένων:

Τηλ: 213 135 2022, -2308, -2310  
e-mail: [data.dissem@statistics.gr](mailto:data.dissem@statistics.gr)

**Πίνακας 1. Εβδομαδιαία εξέλιξη των θανάτων, 2023 και 2024**

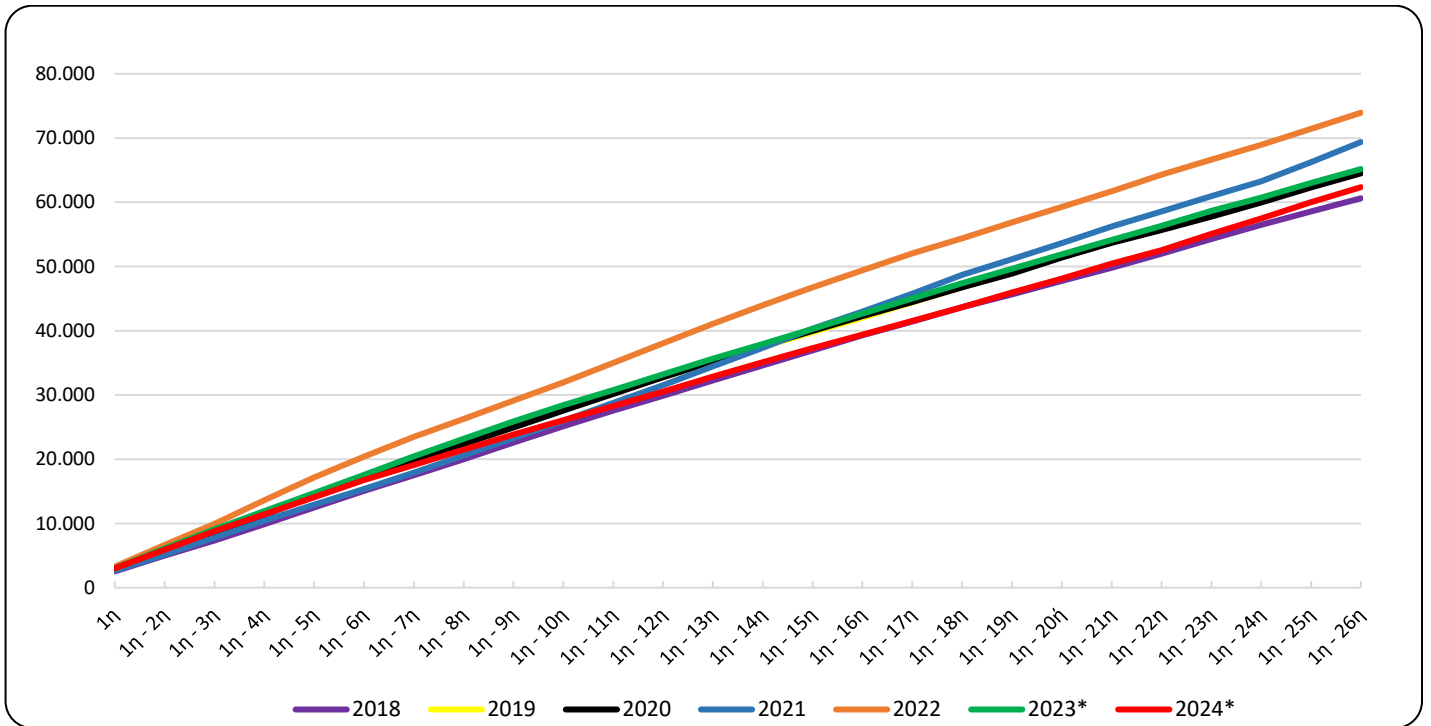
Εβδομάδα	2023*	2024*	Μεταβολή (%)
1 <sup>η</sup>	3.025	2.997	-0,9
2 <sup>η</sup>	3.085	2.874	-6,8
3 <sup>η</sup>	2.960	2.902	-2,0
4 <sup>η</sup>	2.848	2.661	-6,6
5 <sup>η</sup>	2.797	2.654	-5,1
6 <sup>η</sup>	2.858	2.654	-7,1
7 <sup>η</sup>	2.884	2.358	-18,2
8 <sup>η</sup>	2.743	2.388	-12,9
9 <sup>η</sup>	2.698	2.330	-13,6
10 <sup>η</sup>	2.525	2.256	-10,7
11 <sup>η</sup>	2.363	2.211	-6,4
12 <sup>η</sup>	2.428	2.218	-8,6
13 <sup>η</sup>	2.444	2.346	-4,0
14 <sup>η</sup>	2.274	2.236	-1,7
15 <sup>η</sup>	2.359	2.185	-7,4
16 <sup>η</sup>	2.365	2.127	-10,1
17 <sup>η</sup>	2.366	2.109	-10,9
18 <sup>η</sup>	2.372	2.145	-9,6
19 <sup>η</sup>	2.250	2.304	2,4
20 <sup>η</sup>	2.231	2.161	-3,1
21 <sup>η</sup>	2.255	2.344	3,9
22 <sup>η</sup>	2.207	2.093	-5,2
23 <sup>η</sup>	2.308	2.514	8,9
24 <sup>η</sup>	2.083	2.419	16,1
25 <sup>η</sup>	2.282	2.525	10,6
26 <sup>η</sup>	2.154	2.340	8,6
<b>Σύνολο</b>	<b>65.164</b>	<b>62.351</b>	<b>-4,3</b>

\*Προσωρινά στοιχεία

Σύμφωνα με τα παραπάνω στοιχεία, κατά την περίοδο των πρώτων είκοσι έξι (26) εβδομάδων του 2024, παρατηρείται μείωση των θανάτων για είκοσι (20) εβδομάδες και αύξηση των θανάτων για έξι (6) εβδομάδες σε σχέση με το αντίστοιχο διάστημα του 2023. Οι πιο σημαντικές μειώσεις καταγράφονται την 7<sup>η</sup> (12/2/2024 - 18/2/2024), την 9<sup>η</sup> (26/2/2024 - 3/3/2024) και την 8<sup>η</sup> εβδομάδα (19/2/2024 - 25/2/2024) κατά 18,2%, 13,6% και 12,9% αντίστοιχα. Οι πιο σημαντικές αυξήσεις καταγράφονται την 24<sup>η</sup> (10/6/2024 - 16/6/2024), την 25<sup>η</sup> (17/6/2024 - 23/6/2024) και την 23<sup>η</sup> εβδομάδα (3/6/2024 - 9/6/2024) κατά 16,1%, 10,6% και 8,9% αντίστοιχα.

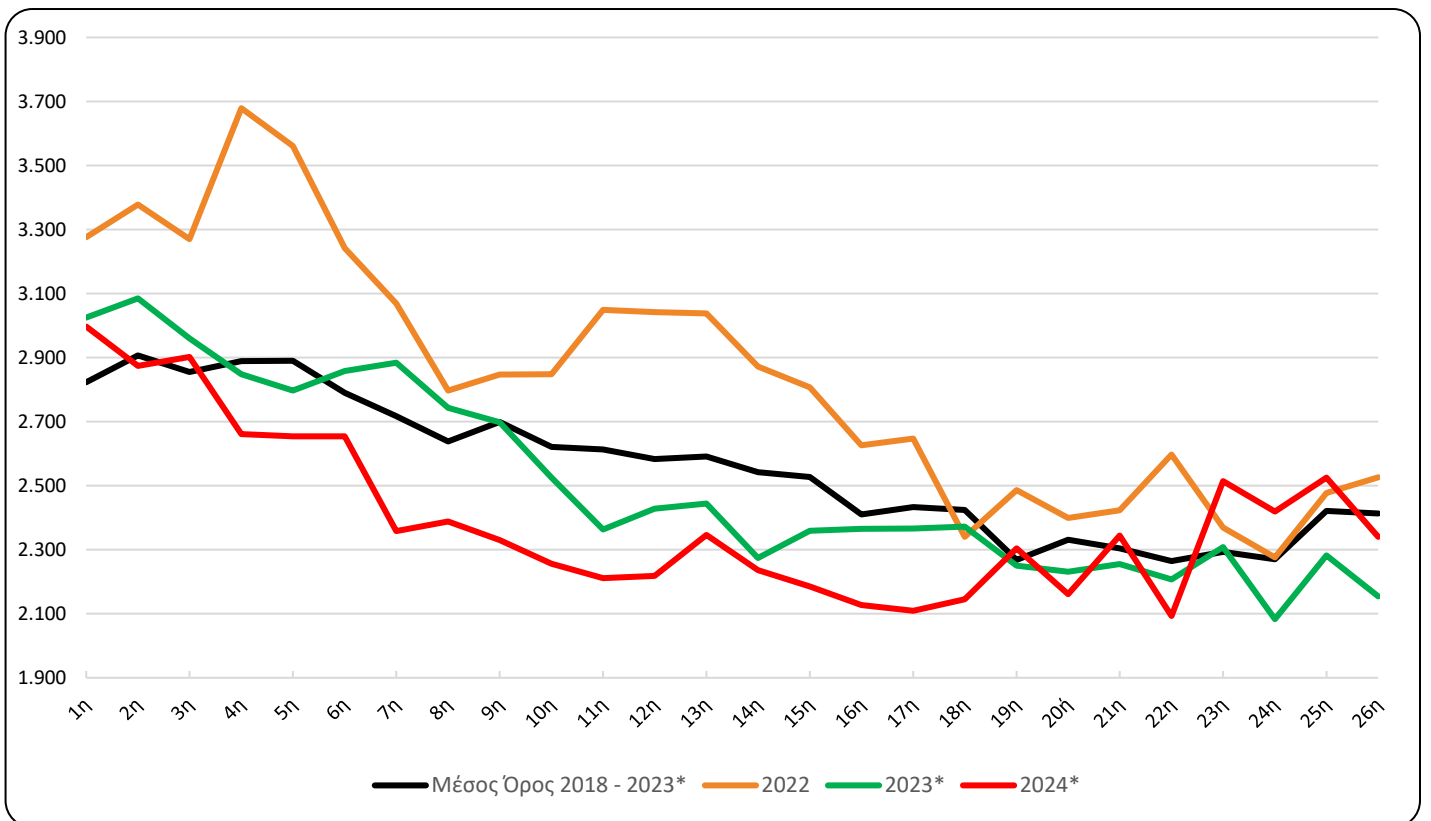
Διευκρινίζεται ότι τα στοιχεία αναθεωρούνται μετά την ενσωμάτωση νεότερων στοιχείων ή την επικαιροποίηση προηγούμενων στοιχείων που διαβιβάζονται, κάθε φορά, από τα Ληξιαρχεία. Ως εκ τούτου, τα στοιχεία μπορεί να διαφέρουν από τα αντίστοιχα που ανακοινώθηκαν σε προηγούμενες δημοσιεύσεις.

**Γράφημα 2. Θάνατοι για τις εβδομάδες 1<sup>η</sup> - 26<sup>η</sup>, 2018 - 2024 (αθροιστική σειρά)**



\*Προσωρινά στοιχεία

**Γράφημα 3. Θάνατοι για τις εβδομάδες 1<sup>η</sup> – 26<sup>η</sup>, για τα έτη 2022, 2023, 2024 και Μέσος Όρος θανάτων της περιόδου 2018-2023**



\*Προσωρινά στοιχεία

**Πίνακας 2. Θάνατοι τις εβδομάδες 1<sup>η</sup> - 26<sup>η</sup>, 2018 - 2024 (αθροιστική σειρά)**

Εβδομάδα	2018	2019	2020	2021	2022	2023*	2024*	Μέσος Όρος 2018 - 2023*
1 <sup>η</sup>	2.533	2.706	2.751	2.650	3.276	3.025	2.997	2.824
1 <sup>η</sup> - 2 <sup>η</sup>	4.986	5.811	5.674	5.147	6.654	6.110	5.871	5.730
1 <sup>η</sup> - 3 <sup>η</sup>	7.331	8.850	8.537	7.798	9.924	9.070	8.773	8.585
1 <sup>η</sup> - 4 <sup>η</sup>	9.879	11.710	11.311	10.423	13.603	11.918	11.434	11.474
1 <sup>η</sup> - 5 <sup>η</sup>	12.484	14.603	14.301	12.916	17.164	14.715	14.088	14.364
1 <sup>η</sup> - 6 <sup>η</sup>	15.041	17.375	17.151	15.379	20.406	17.573	16.742	17.154
1 <sup>η</sup> - 7 <sup>η</sup>	17.510	19.938	19.933	17.914	23.475	20.457	19.100	19.871
1 <sup>η</sup> - 8 <sup>η</sup>	20.003	22.598	22.402	20.582	26.272	23.200	21.488	22.510
1 <sup>η</sup> - 9 <sup>η</sup>	22.613	25.367	24.947	23.306	29.119	25.898	23.818	25.208
1 <sup>η</sup> - 10 <sup>η</sup>	25.145	27.886	27.592	25.963	31.967	28.423	26.074	27.829
1 <sup>η</sup> - 11 <sup>η</sup>	27.560	30.356	30.186	28.751	35.016	30.786	28.285	30.443
1 <sup>η</sup> - 12 <sup>η</sup>	29.890	32.747	32.734	31.510	38.058	33.214	30.503	33.026
1 <sup>η</sup> - 13 <sup>η</sup>	32.255	35.079	35.173	34.440	41.096	35.658	32.849	35.617
1 <sup>η</sup> - 14 <sup>η</sup>	34.596	37.492	37.627	37.338	43.968	37.932	35.085	38.159
1 <sup>η</sup> - 15 <sup>η</sup>	36.945	39.804	39.989	40.309	46.775	40.291	37.270	40.686
1 <sup>η</sup> - 16 <sup>η</sup>	39.264	42.024	42.257	42.972	49.401	42.656	39.397	43.096
1 <sup>η</sup> - 17 <sup>η</sup>	41.439	44.427	44.460	45.777	52.048	45.022	41.506	45.529
1 <sup>η</sup> - 18 <sup>η</sup>	43.665	46.787	46.767	48.714	54.388	47.394	43.651	47.953
1 <sup>η</sup> - 19 <sup>η</sup>	45.645	49.110	48.895	51.153	56.874	49.644	45.955	50.220
1 <sup>η</sup> - 20 <sup>η</sup>	47.757	51.378	51.369	53.654	59.273	51.875	48.116	52.551
1 <sup>η</sup> - 21 <sup>η</sup>	49.778	53.588	53.698	56.238	61.696	54.130	50.460	54.855
1 <sup>η</sup> - 22 <sup>η</sup>	52.001	55.869	55.659	58.556	64.293	56.337	52.553	57.119
1 <sup>η</sup> - 23 <sup>η</sup>	54.303	58.154	57.760	60.949	66.662	58.645	55.067	59.412
1 <sup>η</sup> - 24 <sup>η</sup>	56.491	60.700	59.971	63.263	68.938	60.728	57.486	61.682
1 <sup>η</sup> - 25 <sup>η</sup>	58.571	63.076	62.325	66.223	71.415	63.010	60.011	64.103
1 <sup>η</sup> - 26 <sup>η</sup>	60.616	65.495	64.506	69.377	73.941	65.164	62.351	66.517
<b>Μεταβολή (%)</b>		<b>8,0</b>	<b>-1,5</b>	<b>7,6</b>	<b>6,6</b>	<b>-11,9</b>	<b>-4,3</b>	

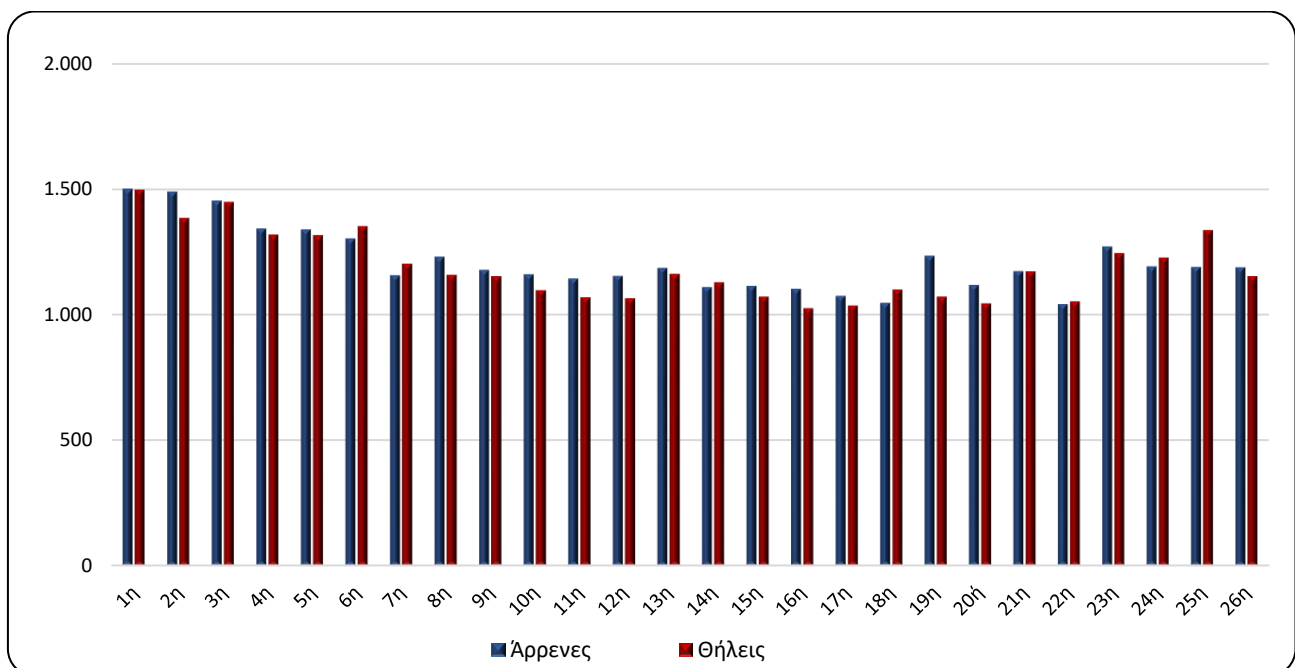
\*Προσωρινά στοιχεία

Πίνακας 3. Εβδομαδιαία εξέλιξη των θανάτων ανά φύλο, τις εβδομάδες 1<sup>η</sup> - 26<sup>η</sup>, έτους 2024\*

Εβδομάδα	Σύνολο	Άρρενες	Θήλεις
1 <sup>η</sup>	2.997	1.499	1.498
2 <sup>η</sup>	2.874	1.488	1.386
3 <sup>η</sup>	2.902	1.452	1.450
4 <sup>η</sup>	2.661	1.341	1.320
5 <sup>η</sup>	2.654	1.337	1.317
6 <sup>η</sup>	2.654	1.302	1.352
7 <sup>η</sup>	2.358	1.155	1.203
8 <sup>η</sup>	2.388	1.229	1.159
9 <sup>η</sup>	2.330	1.176	1.154
10 <sup>η</sup>	2.256	1.159	1.097
11 <sup>η</sup>	2.211	1.142	1.069
12 <sup>η</sup>	2.218	1.152	1.066
13 <sup>η</sup>	2.346	1.184	1.162
14 <sup>η</sup>	2.236	1.107	1.129
15 <sup>η</sup>	2.185	1.113	1.072
16 <sup>η</sup>	2.127	1.101	1.026
17 <sup>η</sup>	2.109	1.073	1.036
18 <sup>η</sup>	2.145	1.045	1.100
19 <sup>η</sup>	2.304	1.232	1.072
20 <sup>η</sup>	2.161	1.116	1.045
21 <sup>η</sup>	2.344	1.171	1.173
22 <sup>η</sup>	2.093	1.040	1.053
23 <sup>η</sup>	2.514	1.269	1.245
24 <sup>η</sup>	2.419	1.191	1.228
25 <sup>η</sup>	2.525	1.188	1.337
26 <sup>η</sup>	2.340	1.186	1.154
<b>Σύνολο</b>	<b>62.351</b>	<b>31.448</b>	<b>30.903</b>

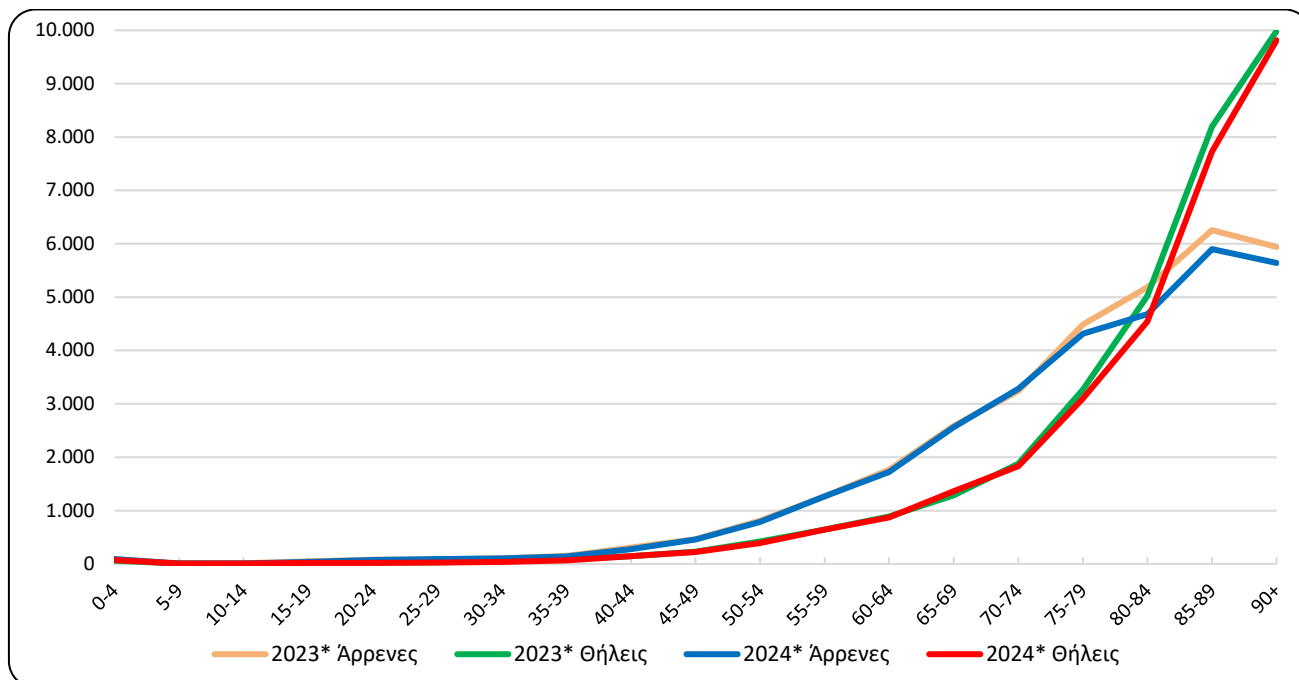
\*Προσωρινά στοιχεία

Γράφημα 4. Εβδομαδιαία εξέλιξη των θανάτων ανά φύλο, τις εβδομάδες 1<sup>η</sup> - 26<sup>η</sup>, έτους 2024\*



\*Προσωρινά στοιχεία

**Γράφημα 5. Θάνατοι ανά ομάδα ηλικιών και φύλο, 1<sup>η</sup> - 26<sup>η</sup> εβδομάδα, 2023 και 2024**



\*Προσωρινά στοιχεία

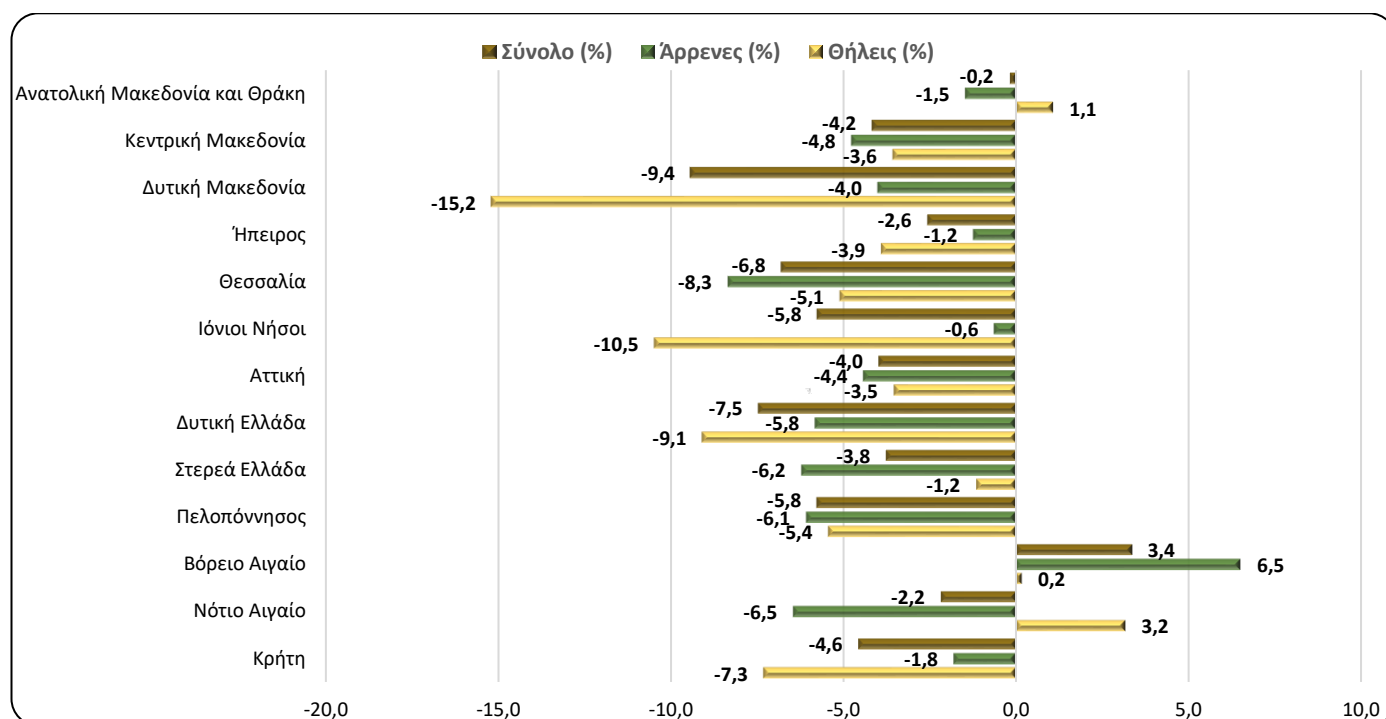
**Πίνακας 4. Θάνατοι ανά ομάδα ηλικιών και φύλο, 1<sup>η</sup> - 26<sup>η</sup> εβδομάδα, 2023 και 2024**

Ομάδα Ηλικιών	2023*			2024*		
	Σύνολο	Άρρενες	Θήλειες	Σύνολο	Άρρενες	Θήλειες
0 - 4	148	86	62	165	94	71
5 - 9	21	13	8	13	6	7
10 - 14	18	13	5	18	9	9
15 - 19	72	48	24	57	40	17
20 - 24	108	80	28	89	71	18
25 - 29	115	86	29	114	90	24
30 - 34	153	106	47	140	104	36
35 - 39	236	152	84	205	140	65
40 - 44	453	308	145	420	276	144
45 - 49	696	465	231	678	457	221
50 - 54	1.233	811	422	1.180	786	394
55 - 59	1.910	1.266	644	1.911	1.270	641
60 - 64	2.655	1.766	889	2.594	1.722	872
65 - 69	3.872	2.585	1.287	3.925	2.560	1.365
70 - 74	5.122	3.242	1.880	5.115	3.284	1.831
75 - 79	7.757	4.488	3.269	7.419	4.314	3.105
80 - 84	10.208	5.187	5.021	9.224	4.681	4.543
85 - 89	14.450	6.255	8.195	13.626	5.899	7.727
90+	15.927	5.941	9.986	15.454	5.642	9.812
Άγνωστη	10	9	1	4	3	1
<b>Σύνολο</b>	<b>65.164</b>	<b>32.907</b>	<b>32.257</b>	<b>62.351</b>	<b>31.448</b>	<b>30.903</b>

\*Προσωρινά στοιχεία

Από την ανάλυση των στοιχείων ανά ηλικιακή ομάδα, κατά τις πρώτες είκοσι έξι (26) εβδομάδες του 2024, παρατηρείται μείωση των θανάτων στις περισσότερες ηλικιακές ομάδες, με τις κυριότερες μειώσεις, σε απόλυτες τιμές, να καταγράφονται για τις ηλικιακές ομάδες 80 έως 84 (984 θάνατοι), 85 έως 89 (824 θάνατοι) και άνω των 90 (473 θάνατοι) σε σχέση με το αντίστοιχο διάστημα του έτους 2023, ενώ η κυριότερη αύξηση παρατηρείται στην ηλικιακή ομάδα 65 έως 69 (53 θάνατοι) (Πίνακας 4).

**Γράφημα 6. Ετήσια μεταβολή θανάτων 2024\*/2023\* (%) ανά φύλο και Περιφέρεια μόνιμης διαμονής, 1<sup>η</sup> - 26<sup>η</sup> εβδομάδα**



\*Προσωρινά στοιχεία

**Πίνακας 5. Ετήσια μεταβολή θανάτων 2024/2023 (%) ανά φύλο και Περιφέρεια μόνιμης διαμονής, 1<sup>η</sup> - 26<sup>η</sup> εβδομάδα**

Περιφέρεια	2023*			2024*			Μεταβολή (%)		
	Σύνολο	Άρρενες	Θήλεις	Σύνολο	Άρρενες	Θήλεις	Σύνολο	Άρρενες	Θήλεις
Αν. Μακεδονία και Θράκη	3.858	1.917	1.941	3.851	1.889	1.962	-0,2	-1,5	1,1
Κεντρική Μακεδονία	11.080	5.581	5.499	10.618	5.315	5.303	-4,2	-4,8	-3,6
Δυτική Μακεδονία	1.794	925	869	1.625	888	737	-9,4	-4,0	-15,2
Ήπειρος	2.105	1.055	1.050	2.051	1.042	1.009	-2,6	-1,2	-3,9
Θεσσαλία	4.724	2.469	2.255	4.403	2.263	2.140	-6,8	-8,3	-5,1
Ιόνιοι Νήσοι	1.338	641	697	1.261	637	624	-5,8	-0,6	-10,5
Αττική	22.207	11.092	11.115	21.324	10.602	10.722	-4,0	-4,4	-3,5
Δυτική Ελλάδα	4.238	2.114	2.124	3.922	1.991	1.931	-7,5	-5,8	-9,1
Στερεά Ελλάδα	3.589	1.851	1.738	3.454	1.736	1.718	-3,8	-6,2	-1,2
Πελοπόννησος	4.025	2.074	1.951	3.793	1.948	1.845	-5,8	-6,1	-5,4
Βόρειο Αιγαίο	1.164	583	581	1.203	621	582	3,4	6,5	0,2
Νότιο Αιγαίο	1.562	868	694	1.528	812	716	-2,2	-6,5	3,2
Κρήτη	3.463	1.724	1.739	3.305	1.693	1.612	-4,6	-1,8	-7,3
Αγνώστου διαμονής	17	13	4	13	11	2	-23,5	-15,4	-50,0
<b>Σύνολο</b>	<b>65.164</b>	<b>32.907</b>	<b>32.257</b>	<b>62.351</b>	<b>31.448</b>	<b>30.903</b>	<b>-4,3</b>	<b>-4,4</b>	<b>-4,2</b>
Κάτοικοι εξωτερικού	357	228	129	384	254	130	7,6	11,4	0,8

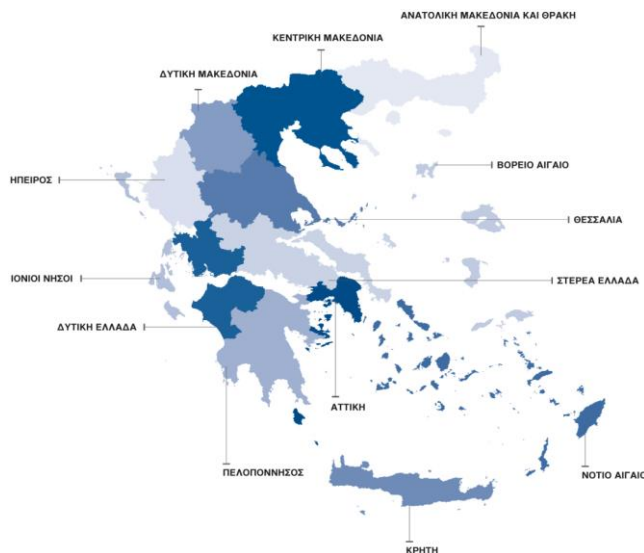
\*Προσωρινά στοιχεία

Από την ανάλυση των στοιχείων κατά Περιφέρεια μόνιμης διαμονής του θανόντα, κατά την περίοδο των πρώτων είκοσι έξι (26) εβδομάδων του έτους 2024 σε σχέση με το αντίστοιχο διάστημα του έτους 2023, παρατηρείται μείωση των θανάτων στις δώδεκα (12) από τις δεκατρείς (13) Περιφέρειες της Χώρας. Οι σημαντικότερες μειώσεις, σε απόλυτες τιμές, παρουσιάζονται στις Περιφέρειες Αττικής, Κεντρικής Μακεδονίας και Θεσσαλίας κατά 883, 462 και 321 θανάτους αντίστοιχα, ενώ αύξηση παρατηρείται στην Περιφέρεια Βορείου Αιγαίου κατά 39 θανάτους (Γράφημα 6, Πίνακας 5).

## ΕΠΕΞΗΓΗΜΑΤΙΚΕΣ ΣΗΜΕΙΩΣΕΙΣ

<b>Φυσική Κίνηση Πληθυσμού Εβδομαδιαία στοιχεία θανάτων</b>	Για τις ανάγκες της έρευνας Φυσικής Κίνησης Πληθυσμού (ΦΚΠ) τα στοιχεία αντλούνται από τις ληξιαρχικές πράξεις που εκδίδουν οι Δημοτικές Αρχές. Τα στοιχεία που παρουσιάζονται στην παρούσα δημοσίευση, αφορούν στην εξέλιξη των θανάτων σε εβδομαδιαία βάση, σύμφωνα με το διεθνές πρότυπο ημερομηνιών ISO8601. Πρόκειται για επεξεργασία των στοιχείων θανάτων, προκειμένου να αποτυπωθεί, έστω και με προσωρινά στοιχεία, η εξέλιξη των θανάτων στη Χώρα και να καταγραφούν έγκαιρα οι μεταβολές των επιπέδων θνησιμότητας σε σχέση με βασικές δημογραφικές μεταβλητές.
<b>Περίοδοι Αναφοράς</b>	2023: 2/1/2023 - 2/7/2023 2024: 1/1/2024 - 30/6/2024
<b>Νομικό πλαίσιο</b>	Νόμος 344/76 «Περί ληξιαρχικών πράξεων» που καθορίζει τις υποχρεώσεις των ληξιάρχων στη συλλογή και εν συνεχεία διαβίβαση των στοιχείων και Νόμος 3832/2010 «Ελληνικό Στατιστικό Σύστημα, Σύσταση Ελληνικής Στατιστικής Αρχής (ΕΛΣΤΑΤ) ως Ανεξάρτητης Αρχής», όπως τροποποιήθηκαν και ισχύουν.
<b>Κάλυψη</b>	Η έρευνα είναι απογραφική και περιλαμβάνει το σύνολο των θανάτων που αφορούν σε κατοίκους που διαμένουν μόνιμα στην Ελλάδα.
<b>Ορισμοί</b>	Καταγράφονται όλοι οι θάνατοι που αφορούν σε κατοίκους που διαμένουν μόνιμα στην Ελλάδα, ανεξάρτητα από την αιτία θανάτου. Επίσης, καταγράφονται και οι κάτοικοι του εξωτερικού που βρέθηκαν στην Ελλάδα για διάφορους λόγους και απεβίωσαν, χωρίς να προσμετρούνται στο σύνολο. Θάνατοι μεταναστών-προσφύγων, που συμβαίνουν στην ελληνική επικράτεια κατά την προσπάθεια προσέγγισης ευρωπαϊκών χωρών, δεν περιλαμβάνονται. Οι αιτίες θανάτου ορίζονται σύμφωνα με τη Διεθνή Στατιστική Ταξινόμηση Νόσων και Συναφών Προβλημάτων Υγείας (ICD-10) και βασικές κατηγορίες είναι τα Νοσήματα του κυκλοφορικού συστήματος, τα Νοσήματα του αναπνευστικού συστήματος, τα Νεοπλασμάτα, τα Λοιμώδη και παρασιτικά νοσήματα, Βίαιοι θάνατοι και άλλες αιτίες, περιλαμβανομένης και της αιτίας από Covid-19.
<b>Μεθοδολογία</b>	Τα στοιχεία των θανάτων και της Φυσικής Κίνησης Πληθυσμού ελέγχονται ποιοτικά, επεξεργάζονται και πινακοποιούνται.
<b>Γεωγραφική ταξινόμηση</b>	Η γεωγραφική ταξινόμηση βασίζεται στην Ονοματολογία των Εδαφικών Στατιστικών Μονάδων (NUTS). Τα στοιχεία δημοσιεύονται σε επίπεδο Χώρας και Περιφέρειας (NUTS2).

### Χάρτης των Περιφερειών (NUTS2) της Ελλάδος





**Διεθνές πρότυπο  
ημερομηνιών**

Σύμφωνα με το διεθνές πρότυπο ημερομηνιών ISO8601 οι πρώτες είκοσι έξι (26) εβδομάδες για τα έτη 2023 και 2024 ορίζονται ως εξής:

<b>ΕΒΔΟΜΑΔΑ</b>	<b>2023</b>	<b>2024</b>
1 <sup>η</sup>	2/1/2023 - 8/1/2023	1/1/2024 - 7/1/2024
2 <sup>η</sup>	9/1/2023 - 15/1/2023	8/1/2024 - 14/1/2024
3 <sup>η</sup>	16/1/2023 - 22/1/2023	15/1/2024 - 21/1/2024
4 <sup>η</sup>	23/1/2023 - 29/1/2023	22/1/2024 - 28/1/2024
5 <sup>η</sup>	30/1/2023 - 5/2/2023	29/1/2024 - 4/2/2024
6 <sup>η</sup>	6/2/2023 - 12/2/2023	5/2/2024 - 11/2/2024
7 <sup>η</sup>	13/2/2023 - 19/2/2023	12/2/2024 - 18/2/2024
8 <sup>η</sup>	20/2/2023 - 26/2/2023	19/2/2024 - 25/2/2024
9 <sup>η</sup>	27/2/2023 - 5/3/2023	26/2/2024 - 3/3/2024
10 <sup>η</sup>	6/3/2023 - 12/3/2023	4/3/2024 - 10/3/2024
11 <sup>η</sup>	13/3/2023 - 19/3/2023	11/3/2024 - 17/3/2024
12 <sup>η</sup>	20/3/2023 - 26/3/2023	18/3/2024 - 24/3/2024
13 <sup>η</sup>	27/3/2023 - 2/4/2023	25/3/2024 - 31/3/2024
14 <sup>η</sup>	3/4/2023 - 9/4/2023	1/4/2024 - 7/4/2024
15 <sup>η</sup>	10/4/2023 - 16/4/2023	8/4/2024 - 14/4/2024
16 <sup>η</sup>	17/4/2023 - 23/4/2023	15/4/2024 - 21/4/2024
17 <sup>η</sup>	24/4/2023 - 30/4/2023	22/4/2024 - 28/4/2024
18 <sup>η</sup>	1/5/2023 - 7/5/2023	29/4/2024 - 5/5/2024
19 <sup>η</sup>	8/5/2023 - 14/5/2023	6/5/2024 - 12/5/2024
20 <sup>η</sup>	15/5/2023 - 21/5/2023	13/5/2024 - 19/5/2024
21 <sup>η</sup>	22/5/2023 - 28/5/2023	20/5/2024 - 26/5/2024
22 <sup>η</sup>	29/5/2023 - 4/6/2023	27/5/2024 - 2/6/2024
23 <sup>η</sup>	5/6/2023 - 11/6/2023	3/6/2024 - 9/6/2024
24 <sup>η</sup>	12/6/2023 - 18/6/2023	10/6/2024 - 16/6/2024
25 <sup>η</sup>	19/6/2023 - 25/6/2023	17/6/2024 - 23/6/2024
26 <sup>η</sup>	26/6/2023 - 2/7/2023	24/6/2024 - 30/6/2024

**Παραπομπές** Περισσότερες πληροφορίες σχετικά με τους θανάτους και τη Φυσική Κίνηση Πληθυσμού μπορούν να αναζητηθούν στην ιστοσελίδα της ΕΛΣΤΑΤ:

<https://www.statistics.gr/el/statistics/pop>, στον σύνδεσμο «Στατιστικές, Πληθυσμός και Κοινωνικές Συνθήκες, Δημογραφία».