



ΔΙΟΙΚΗΣΗ

Τμήμα Επικοινωνίας &
Δημοσίων Σχέσεων
Αθήνα, 20.07.2023

Δελτίο Τύπου

ΣΤΑΤΙΣΤΙΚΑ ΣΤΟΙΧΕΙΑ ΕΓΓΕΓΡΑΜΜΕΝΗΣ ΑΝΕΡΓΙΑΣ Δ.ΥΠ.Α. ΙΟΥΝΙΟΣ 2023

Α. ΕΓΓΕΓΡΑΜΜΕΝΟΙ ΣΤΟ ΜΗΤΡΩΟ ΤΗΣ Δ.ΥΠ.Α.

Το σύνολο των εγγεγραμμένων στο μητρώο της Δ.ΥΠ.Α. για τον μήνα Ιούνιο 2023, ανήλθε σε 866.449 άτομα. Από αυτά 493.463 (ποσοστό 57,0%) άτομα είναι εγγεγραμμένα στο μητρώο της Δ.ΥΠ.Α για χρονικό διάστημα ίσο ή και περισσότερο των 12 μηνών και 372.986 (ποσοστό 43,0%) είναι εγγεγραμμένα στο μητρώο της Δ.ΥΠ.Α. για χρονικό διάστημα μικρότερο των 12 μηνών.

- Οι άνδρες ανέρχονται σε 285.532 άτομα (ποσοστό 33,0%) και οι γυναίκες ανέρχονται σε 580.917 άτομα (ποσοστό 67,0%).
- Η ηλικιακή κατηγορία 30-44 ετών συγκεντρώνει τον μεγαλύτερο αριθμό εγγεγραμμένων μεταξύ των ηλικιακών κατηγοριών ο οποίος ανέρχεται σε 289.304 άτομα (ποσοστό 33,4%).
- Το εκπαιδευτικό επίπεδο Δευτεροβάθμιας¹ εκπαίδευσης συγκεντρώνει τον μεγαλύτερο αριθμό εγγεγραμμένων μεταξύ των εκπαιδευτικών επιπέδων ο οποίος ανέρχεται σε 394.245 άτομα (ποσοστό 45,5%).

Μεταξύ των Περιφερειών της Χώρας η Περιφέρεια Αττικής και η Περιφέρεια Κεντρικής Μακεδονίας καταγράφουν τον μεγαλύτερο αριθμό εγγεγραμμένων ο οποίος ανέρχεται σε 310.301 άτομα (ποσοστό 35,8%) και 173.982 άτομα (ποσοστό 20,1%) αντίστοιχα.

Το σύνολο των επιδοτούμενων ανέργων², για τον μήνα Ιούνιο 2023, (αφορά τον αριθμό των δικαιούχων που πληρώθηκαν εντός του αντίστοιχου μήνα) ανέρχεται σε 108.298 άτομα, από τα οποία οι 96.844 (ποσοστό 89,4%) είναι κοινοί άνεργοι και λοιπές

¹Στην Δευτεροβάθμια εκπαίδευση συμπεριλαμβάνεται και η Μεταδευτεροβάθμια εκπαίδευση.

²Σύμφωνα με την ισχύουσα διοικητική διαδικασία, η πρώτη πληρωμή γίνεται 37 ημέρες μετά την εγγραφή του δικαιούχου επιδόματος ανεργίας.



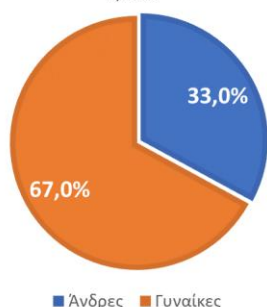
κατηγορίες επιδοτούμενων ανέργων και οι 11.454 (ποσοστό 10,6%) είναι εποχικοί τουριστικών επαγγελματιών. Οι άνδρες ανέρχονται σε 47.766 (ποσοστό 44,1%) και οι γυναίκες σε 60.532 (ποσοστό 55,9%).

Από το σύνολο των επιδοτούμενων ανέργων 91.561 (ποσοστό 84,5%) είναι κοινοί, 2.383 (ποσοστό 2,2%) είναι οικοδόμοι, 11.454 (ποσοστό 10,6%) είναι εποχικοί τουριστικών επαγγελματιών, 1.563 (ποσοστό 1,4%) είναι εποχικοί λοιποί (αγροτικά), 1.265 (ποσοστό 1,2%) είναι εκπαιδευτικοί, και 72 (ποσοστό 0,1%) είναι λοιποί.

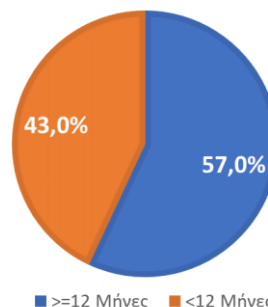
Β. ΒΑΣΙΚΑ ΧΑΡΑΚΤΗΡΙΣΤΙΚΑ ΕΓΓΕΓΡΑΜΜΕΝΩΝ

ΔΙΑΓΡΑΜΜΑ 1: ΣΥΝΟΛΟ ΕΓΓΕΓΡΑΜΜΕΝΩΝ ΚΑΤΑ ΦΥΛΟ ΚΑΙ ΔΙΑΡΚΕΙΑ ΑΝΕΡΓΙΑΣ

ΠΟΣΟΣΤΙΑΙΑ ΚΑΤΑΝΟΜΗ ΕΓΓΕΓΡΑΜΜΕΝΩΝ ΚΑΤΑ ΦΥΛΟ



ΠΟΣΟΣΤΙΑΙΑ ΚΑΤΑΝΟΜΗ ΕΓΓΕΓΡΑΜΜΕΝΩΝ ΚΑΤΑ ΔΙΑΡΚΕΙΑ ΑΝΕΡΓΙΑΣ



Στον πίνακα 1 παρουσιάζονται τα στατιστικά στοιχεία εγγεγραμμένης ανεργίας όπως καταγράφονται για τον Ιούνιο 2023 κατά Φύλο, Ηλικιακή κατηγορία, Εκπαιδευτικό επίπεδο, Υψηκότητα και Περιφέρεια και η ποσοστιαία κατανομή τους στο σύνολο της Χώρας.

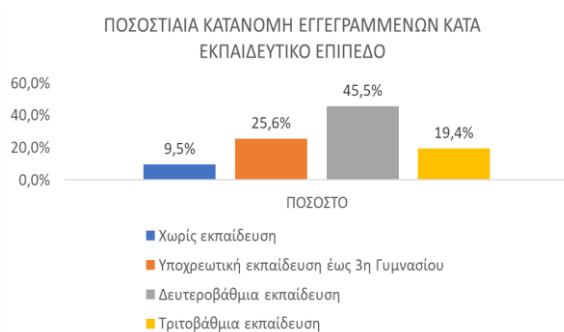
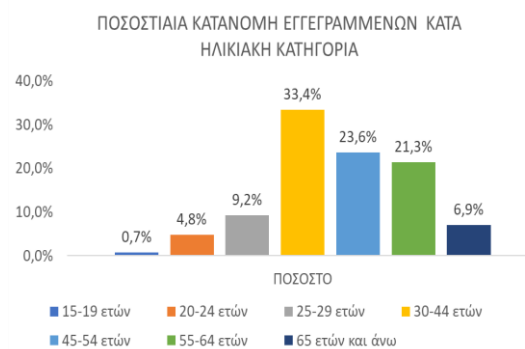
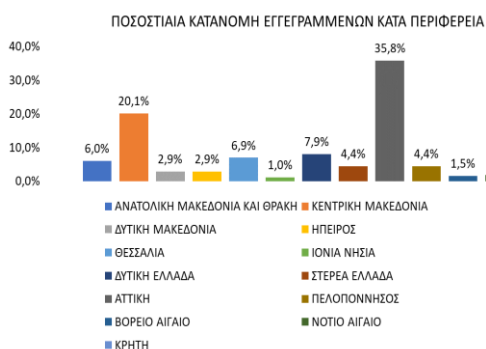


ΠΙΝΑΚΑΣ 1: ΣΥΝΟΛΟ ΕΓΓΕΓΡΑΜΜΕΝΩΝ ΚΑΙ ΕΠΙΔΟΤΟΥΜΕΝΩΝ ΚΑΤΑ ΦΥΛΟ, ΗΛΙΚΙΑΚΗ ΚΑΤΗΓΟΡΙΑ, ΕΚΠΑΙΔΕΥΤΙΚΟ ΕΠΙΠΕΔΟ, ΥΠΗΚΟΟΤΗΤΑ ΚΑΙ ΠΕΡΙΦΕΡΕΙΑ

ΚΑΤΗΓΟΡΙΕΣ	ΣΥΝΟΛΟ ΕΓΓΕΓΡΑΜΜΕΝΩΝ	ΠΟΣΟΣΤΙΑΙΑ ΚΑΤΑΝΟΜΗ	ΣΥΝΟΛΟ ΕΠΙΔΟΤΟΥΜΕΝΩΝ	ΠΟΣΟΣΤΙΑΙΑ ΚΑΤΑΝΟΜΗ
ΦΥΛΟ				
ΑΝΔΡΕΣ	285.532	33,0%	47.766	44,1%
ΓΥΝΑΙΚΕΣ	580.917	67,0%	60.532	55,9%
ΣΥΝΟΛΟ	866.449	100,0%	108.298	100,0%
ΗΛΙΚΙΑΚΗ ΚΑΤΗΓΟΡΙΑ				
15-19 ΕΤΩΝ	6.370	0,7%	159	0,1%
20-24 ΕΤΩΝ	41.565	4,8%	7.894	7,3%
25-29 ΕΤΩΝ	79.768	9,2%	15.048	13,9%
30-44 ΕΤΩΝ	289.304	33,4%	43.603	40,3%
45-54 ΕΤΩΝ	204.415	23,6%	24.053	22,2%
55-64 ΕΤΩΝ	184.886	21,3%	15.790	14,6%
65 ΕΤΩΝ ΚΑΙ ΑΝΩ	60.141	6,9%	1.751	1,6%
ΣΥΝΟΛΟ	866.449	100,0%	108.298	100,0%
ΕΚΠΑΙΔΕΥΤΙΚΟ ΕΠΙΠΕΔΟ				
ΧΩΡΙΣ ΕΚΠΑΙΔΕΥΣΗ	82.331	9,5%	6.123	5,7%
ΥΠΟΧΡΕΩΤΙΚΗ ΕΚΠΑΙΔΕΥΣΗ (ΕΩΣ 3Η ΓΥΜΝΑΣΙΟΥ)	221.714	25,6%	21.392	19,8%
ΔΕΥΤΕΡΟΒΑΘΜΙΑ ΕΚΠΑΙΔΕΥΣΗ	394.245	45,5%	56.090	51,8%
ΤΡΙΤΟΒΑΘΜΙΑ ΕΚΠΑΙΔΕΥΣΗ	168.159	19,4%	24.693	22,8%
ΣΥΝΟΛΟ	866.449	100,0%	108.298	100,0%
ΥΠΗΚΟΟΤΗΤΑ				
ΕΛΛΗΝΕΣ ΥΠΗΚΟΟΙ	770.027	88,9%	94.717	87,5%
ΥΠΗΚΟΟΙ ΧΩΡΩΝ ΕΥΡΩΠΑΪΚΗΣ ΕΝΩΣΗΣ	16.977	2,0%	1.846	1,7%
ΥΠΗΚΟΟΙ ΤΡΙΤΩΝ ΧΩΡΩΝ	79.445	9,2%	11.735	10,8%
ΣΥΝΟΛΟ	866.449	100,0%	108.298	100,0%
ΠΕΡΙΦΕΡΕΙΑ				
ΑΝΑΤΟΛΙΚΗ ΜΑΚΕΔΟΝΙΑ ΚΑΙ ΘΡΑΚΗ	51.812	6,0%	5.747	5,3%
ΚΕΝΤΡΙΚΗ ΜΑΚΕΔΟΝΙΑ	173.982	20,1%	21.119	19,5%
ΔΥΤΙΚΗ ΜΑΚΕΔΟΝΙΑ	25.029	2,9%	2.989	2,8%
ΗΠΕΙΡΟΣ	24.953	2,9%	3.703	3,4%
ΘΕΣΣΑΛΙΑ	59.988	6,9%	6.746	6,2%
ΙΟΝΙΑ ΝΗΣΙΑ	9.021	1,0%	1.810	1,7%
ΔΥΤΙΚΗ ΕΛΛΑΔΑ	68.860	7,9%	6.958	6,4%
ΣΤΕΡΕΑ ΕΛΛΑΔΑ	38.108	4,4%	4.254	3,9%
ΑΤΤΙΚΗ	310.301	35,8%	38.339	35,4%
ΠΕΛΟΠΟΝΝΗΣΟΣ	38.235	4,4%	5.375	5,0%
ΒΟΡΕΙΟ ΑΙΓΑΙΟ	12.819	1,5%	1.509	1,4%
ΝΟΤΙΟ ΑΙΓΑΙΟ	15.701	1,8%	3.173	2,9%
ΚΡΗΤΗ	37.640	4,3%	6.576	6,1%
ΣΥΝΟΛΟ	866.449	100,0%	108.298	100,0%



ΔΙΑΓΡΑΜΜΑ 2: ΣΥΝΟΛΟ ΕΓΓΕΓΡΑΜΜΕΝΩΝ ΚΑΤΑ ΠΕΡΙΦΕΡΕΙΑ, ΗΛΙΚΙΑΚΗ ΚΑΤΗΓΟΡΙΑ, ΕΚΠΑΙΔΕΥΤΙΚΟ ΕΠΙΠΕΔΟ, ΚΑΙ ΥΠΗΚΟΟΤΗΤΑ



Στον πίνακα 2 παρουσιάζονται οι μεταβολές των εγγεγραμμένων και των επιδοτούμενων από τον αντίστοιχο μήνα του προηγούμενου έτους Ιούνιο 2022 καθώς και από τον προηγούμενο μήνα Μάιο 2023.

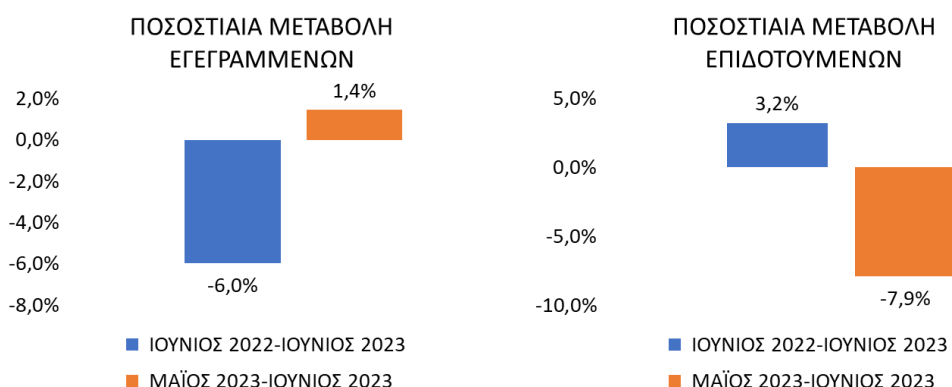


Γ. ΜΕΤΑΒΟΛΕΣ

ΠΙΝΑΚΑΣ 2: ΜΕΤΑΒΟΛΕΣ ΕΓΓΕΓΡΑΜΜΕΝΩΝ ΚΑΙ ΕΠΙΔΟΤΟΥΜΕΝΩΝ

	ΙΟΥΝΙΟΣ 2022	ΙΟΥΝΙΟΣ 2023	ΑΠΟΛΥΤΗ ΜΕΤΑΒΟΛΗ	ΠΟΣΟΣΤΙΑΙΑ ΜΕΤΑΒΟΛΗ
ΣΥΝΟΛΟ ΕΓΓΕΓΡΑΜΜΕΝΩΝ	921.647	866.449	-55.198	-6,0%
ΣΥΝΟΛΟ ΕΠΙΔΟΤΟΥΜΕΝΩΝ	104.966	108.298	3.332	3,2%
	ΜΑΪΟΣ 2023	ΙΟΥΝΙΟΣ 2023	ΑΠΟΛΥΤΗ ΜΕΤΑΒΟΛΗ	ΠΟΣΟΣΤΙΑΙΑ ΜΕΤΑΒΟΛΗ
ΣΥΝΟΛΟ ΕΓΓΕΓΡΑΜΜΕΝΩΝ	854.181	866.449	12.268	1,4%
ΣΥΝΟΛΟ ΕΠΙΔΟΤΟΥΜΕΝΩΝ	117.597	108.298	-9.299	-7,9%

ΔΙΑΓΡΑΜΜΑ 3: ΠΟΣΟΣΤΙΑΙΕΣ ΜΕΤΑΒΟΛΕΣ ΕΓΓΕΓΡΑΜΜΕΝΩΝ ΚΑΙ ΕΠΙΔΟΤΟΥΜΕΝΩΝ



Το σύνολο των εγγεγραμμένων για τον μήνα Ιούνιο 2023 ανήλθε σε 866.449 άτομα καταγράφοντας μείωση κατά -55.198 άτομα (-6,0%) σε σχέση με τον αντίστοιχο μήνα του προηγούμενου έτους Ιούνιο 2022 και αύξηση κατά 12.268 άτομα (1,4%) σε σχέση με τον προηγούμενο μήνα Μάιο 2023.

Ο αριθμός των επιδοτούμενων για τον μήνα Ιούνιο 2023 ανήλθε σε 108.298 άτομα καταγράφοντας αύξηση κατά 3.332 άτομα (3,2%) σε σχέση με τον αντίστοιχο μήνα του προηγούμενου έτους Ιούνιο 2022 και μείωση κατά -9.299 άτομα (-7,9%) σε σχέση με τον προηγούμενο μήνα Μάιο 2023.



Για περισσότερο αναλυτικά στατιστικά στοιχεία στο σύνολο της χώρας και σε επίπεδο Περιφέρειας καθώς και συνοπτικές εκθέσεις εγγεγραμμένης ανεργίας, βλ. www.dypa.gov.gr /Στατιστικά/Στατιστικά Στοιχεία.